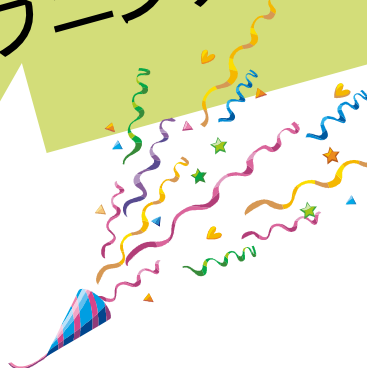


おいでませ！山口イヤー観光交流キャンペーン
プレキャンペーン

オープニングセレモニー



7月から、山口県では「おいでませ！山口イヤー観光交流キャンペーン（プレキャンペーン）」がいよいよスタート！
この開幕に合わせ、SL「やまぐち」号でも次のイベントを実施します。皆様のお越しをお待ちしています！

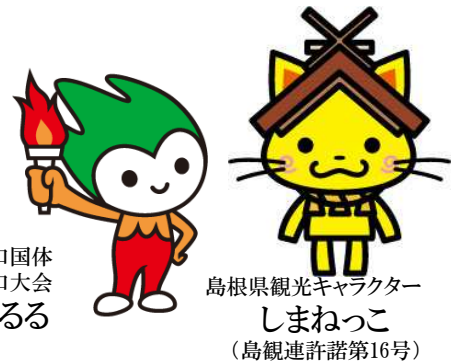
7月2日（土）開催！
10:10～10:40

おいでませ！山口イヤー観光交流キャンペーン
本キャンペーン 平成24年3月～8月
プレキャンペーン 平成23年7月～12月

☆ 山口県と島根県 2大マスコットに一度に会えるよ！

新山口駅には山口県の「ちよるる」が登場。
津和野駅では島根県の「しまねっこ」がお出迎え。

君は1日で2県のマスコットとの記念写真を撮
ゲットできるかな？！



おいでませ！山口国体
おいでませ！山口大会
マスコット ちよるる

島根県観光キャラクター
しまねっこ
(島観連許諾第16号)

☆ やまぐち観光奇兵隊 がやってくる！

新山口駅ではやまぐち観光奇
兵隊が歌やパフォーマンスで
皆様をお迎えます。



☆ ぐるるん！山口フェスタ・ブック プレゼント

SL「やまぐち」号、みすゞ潮彩、
錦川清流線…
ご当地ローカル線の魅力を
ポケットサイズに凝縮。
来場者にプレゼントします。



☆ キッズSL講座 「SLってどうして動くの？」

元SL機関士の中川照雄さんに
SLの構造やしきみ、部品の役割など、
ここでしか聞けないお話をきこう！

(先着20名様)

■場所：津和野駅前駐車場

※雨天の場合、駅会議室

■時間：13:00～13:30

■申込み：山口線SL運行対策協議会
電話：083-933-3170

◇ 新山口駅（SLひろば）

10:10～ 「ちよるる」と記念撮影
10:20頃～ やまぐち観光奇兵隊
※新山口駅SLひろばへは、入場券が必要です。

◇ 津和野駅（駅前駐車場）

12:50～ 「しまねっこ」と記念撮影
13:00～ キッズSL講座（約30分）

主催：山口線SL運行対策協議会
共催：山口県